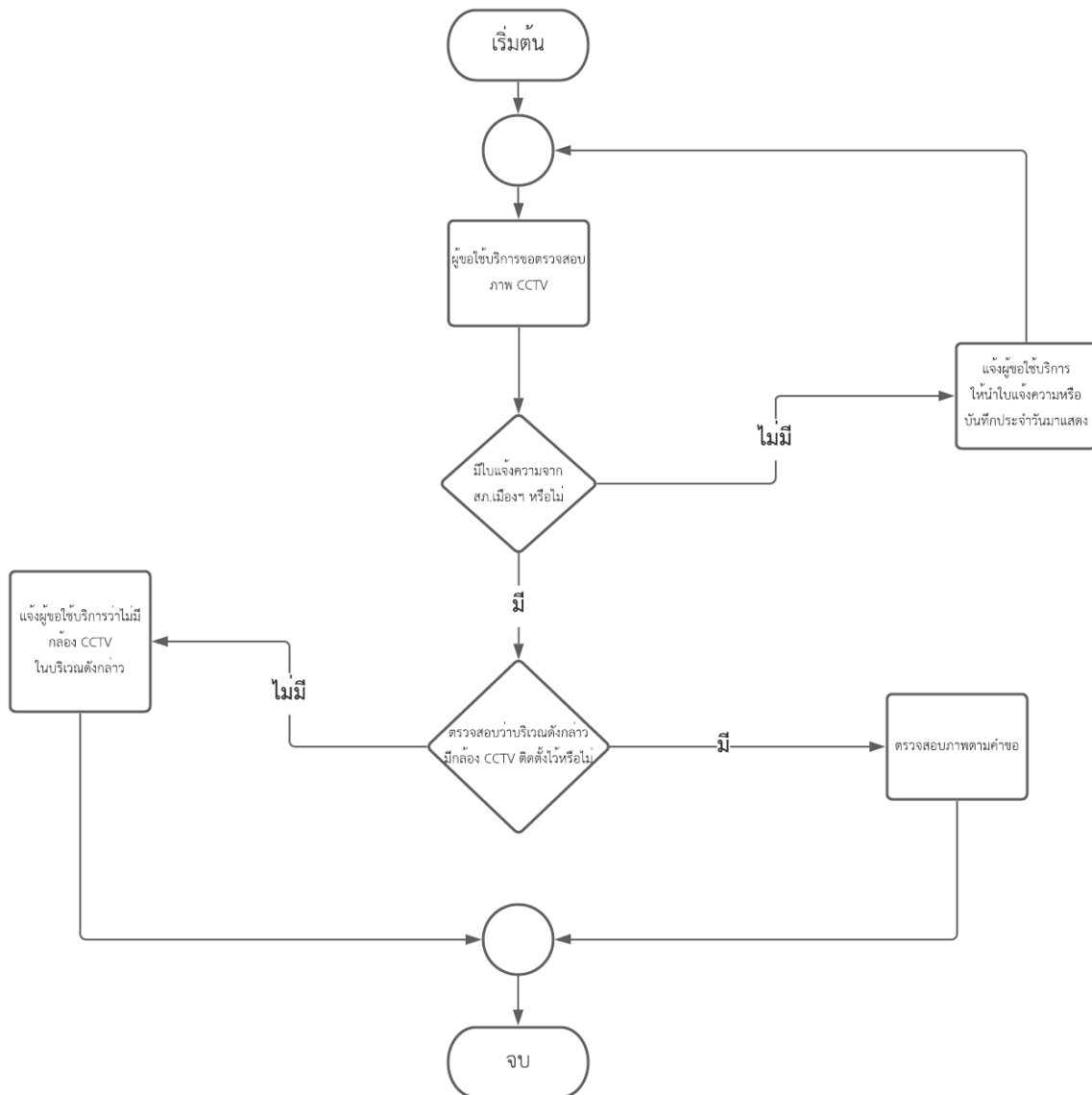


## ขั้นตอนการให้บริการตรวจสอบภาพจากกล้องโทรทัศน์วงจรปิด



๑. เมื่อผู้ขอใช้บริการมาติดต่อขอตรวจสอบภาพย้อนหลังจากกล้องโทรทัศน์วงจรปิด เจ้าหน้าที่จะดำเนินการตรวจสอบใบแจ้งความหรือบันทึกประจำวันเพื่อตรวจสอบว่าเป็นผู้เสียหายจริงหรือไม่ หากไม่มีใบแจ้งความหรือบันทึกประจำวันให้ผู้เสียหายไปนำใบแจ้งความหรือบันทึกประจำวันมาแสดงต่อเจ้าหน้าที่
๒. จากนั้นเจ้าหน้าที่จะดำเนินการตรวจสอบกล้องโทรทัศน์วงจรปิดในจุดที่ผู้ขอใช้บริการต้องการตรวจสอบ ว่ามีกล้องโทรทัศน์วงจรปิดในจุดนั้นหรือบริเวณใกล้เคียงหรือไม่ หากมีก็จะดำเนินการตรวจสอบภาพจากกล้องโทรทัศน์วงจรปิดให้กับผู้ขอใช้บริการต่อไป