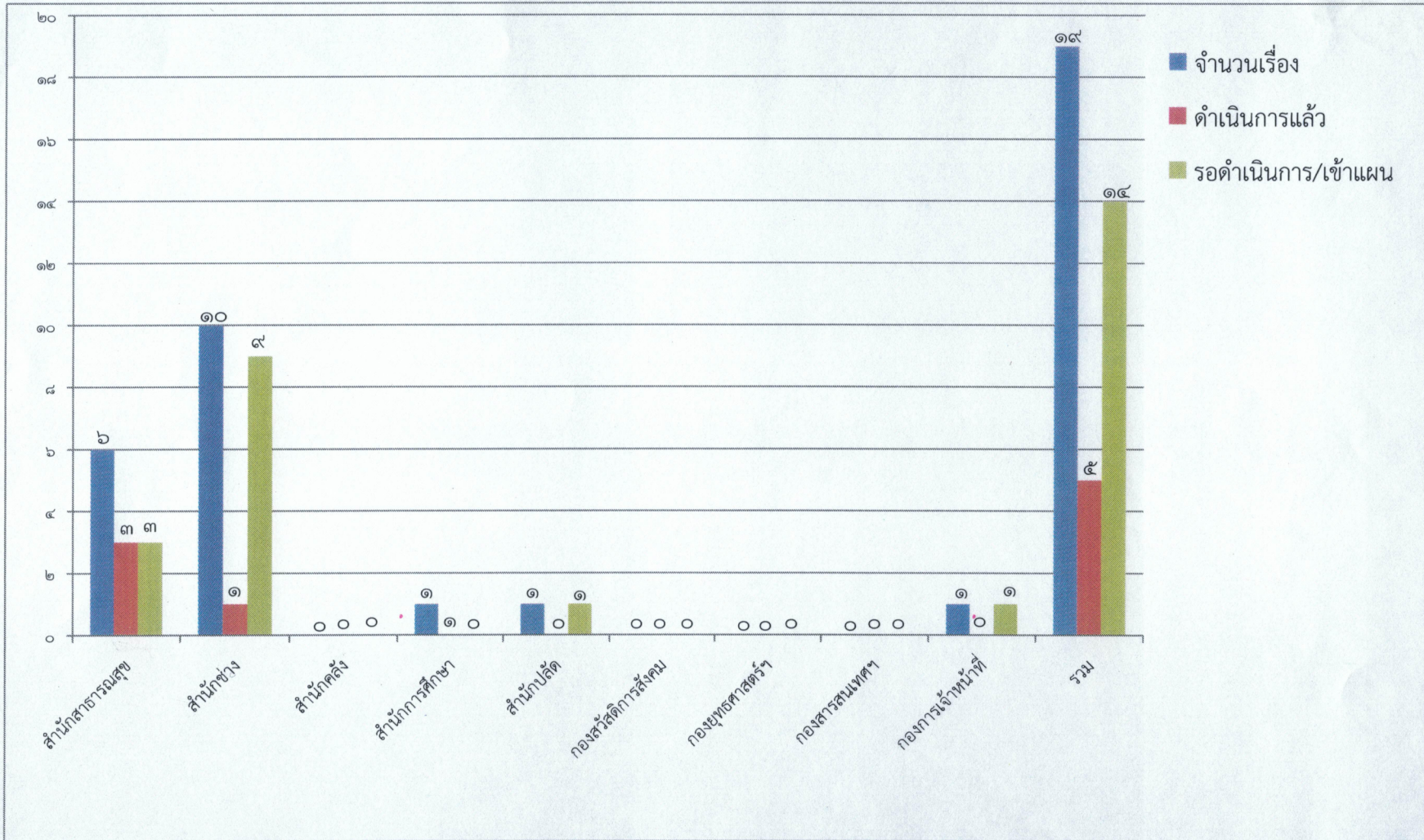


สรุปผลเรื่องร้องทุกข์/ร้องเรียน (ศูนย์ดำรงธรรมเทศบาลนครสุราษฎร์ธานี)  
ประจำเดือน มิถุนายน ๒๕๖๔

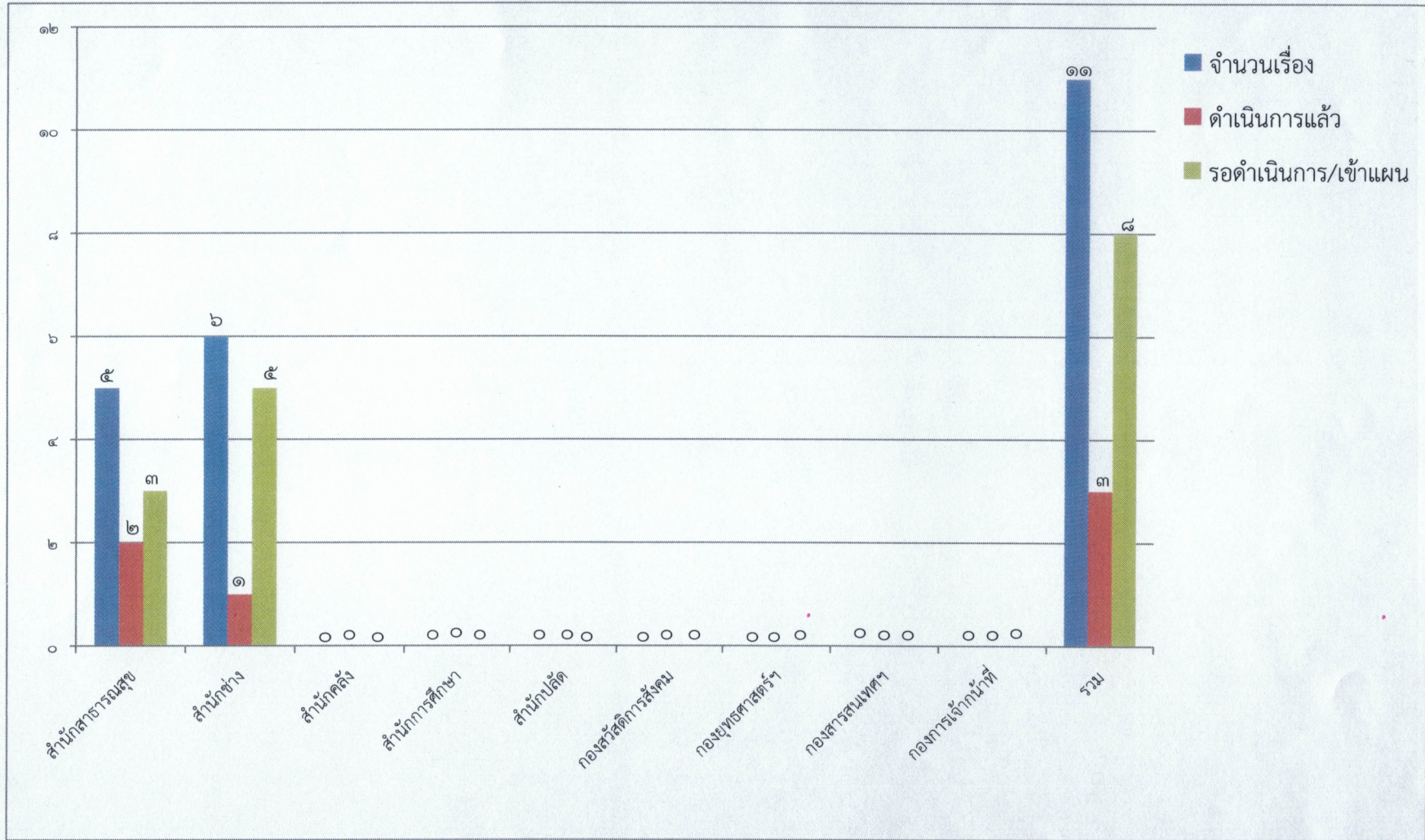
ที่	หน่วยงานที่รับผิดชอบ	จำนวนเรื่อง/ผลของการดำเนินการแก้ไขปัญหา ประจำเดือน มิถุนายน ๒๕๖๔			เรื่องคงค้าง ยอดยกมา เดือน มกราคม - พฤษภาคม ๒๕๖๔			หมายเหตุ
		ดำเนินการ แล้วเสร็จ	กำลัง ดำเนินการ	รวม	ดำเนินการ แล้วเสร็จ	กำลัง ดำเนินการ	รวม	
๑	สำนักสาธารณสุข	๒	๓	๕	๑	-	๑	<u>เรื่องคงค้างของแต่ละเดือน (ยอดยกมา)</u> ๑. มกราคม ๒๕๖๔ จำนวน ๔ เรื่อง ๒. กุมภาพันธ์ ๒๕๖๔ จำนวน - เรื่อง ๓. มีนาคม ๒๕๖๔ จำนวน - เรื่อง ๔. เมษายน ๒๕๖๔ จำนวน ๑ เรื่อง ๕. พฤษภาคม ๒๕๖๔ จำนวน ๑ เรื่อง ๖. มิถุนายน ๒๕๖๔ จำนวน ๘ เรื่อง <b>รวมเรื่องคงค้างทั้งสิ้น จำนวน ๑๔ เรื่อง</b>
๒	สำนักช่าง	๑	๕	๖	-	๔	๔	
๓	สำนักปลัดฯ (ฝ่ายนิติการ)	-	-	-	-	๑	๑	
๔	สำนักการศึกษา	-	-	-	๑	-	๑	
๕	สำนักคลัง	-	-	-	-	-	-	
๖	กองสวัสดิการฯ	-	-	-	-	-	-	
๗	กองยุทธศาสตร์ฯ	-	-	-	-	-	-	
๘	กองสารสนเทศฯ	-	-	-	-	-	-	
๙	กองการเจ้าหน้าที่	-	-	-	-	๑	๑	
	รวม	๓	๘	๑๑	๒	๖	๘	

หมายเหตุ รวมจำนวน ๑๙ เรื่อง / ดำเนินการแล้ว จำนวน ๕ เรื่อง / อยู่ระหว่างดำเนินการทั้งสิ้น จำนวน ๑๔ เรื่อง

แผนภูมิแสดงสรุปผลการแก้ไขปัญหาของการรับเรื่องร้องเรียน/ร้องทุกข์  
 ของศูนย์ดำรงธรรมเทศบาลนครสุราษฎร์ธานี  
 ณ มิถุนายน ๒๕๖๔ (เรื่องคงค้าง+เรื่องเข้าใหม่)



แผนภูมิแสดงสรุปผลการแก้ไขปัญหาของการรับเรื่องร้องเรียน/ร้องทุกข์  
 ของศูนย์ดำรงธรรมเทศบาลนครสุราษฎร์ธานี  
 ประจำเดือน มิถุนายน ๒๕๖๔ (เรื่องเข้าใหม่)

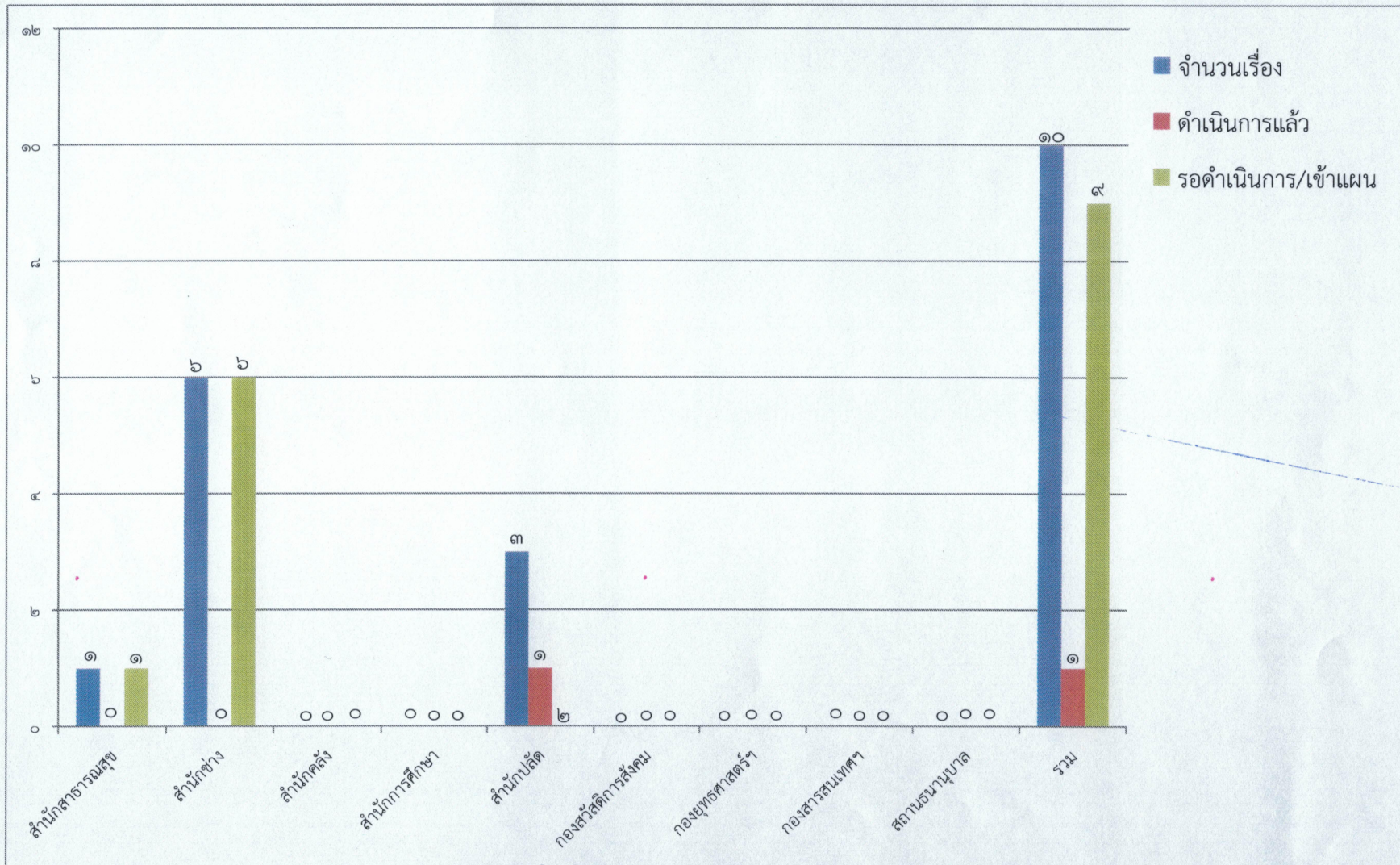


สรุปผลเรื่องร้องทุกข์/ร้องเรียน (ศูนย์ดำรงธรรมจังหวัดสุราษฎร์ฯ/ศูนย์ดำรงธรรมอำเภอเมืองฯ)  
ประจำเดือน มิถุนายน ๒๕๖๔

ที่	หน่วยงานที่รับผิดชอบ	จำนวนเรื่อง/ผลของการดำเนินการแก้ไขปัญหา ประจำเดือน มิถุนายน ๒๕๖๔			เรื่องคงค้าง ยอดยกมา เดือน มกราคม - พฤษภาคม ๒๕๖๔			หมายเหตุ
		ดำเนินการ แล้วเสร็จ	กำลัง ดำเนินการ	รวม	ดำเนินการ แล้วเสร็จ	กำลัง ดำเนินการ	รวม	
๑	สำนักสาธารณสุขฯ	-	-	-	-	๑	๑	เรื่องคงค้างของแต่ละเดือน (ยอดยกมา) ๑. มกราคม ๒๕๖๔ จำนวน ๕ เรื่อง ๒. กุมภาพันธ์ ๒๕๖๔ จำนวน ๑ เรื่อง ๓. มีนาคม ๒๕๖๔ จำนวน - เรื่อง ๔. เมษายน ๒๕๖๔ จำนวน - เรื่อง ๕. พฤษภาคม ๒๕๖๔ จำนวน ๑ เรื่อง ๖. มิถุนายน ๒๕๖๔ จำนวน ๒ เรื่อง <u>รวมเรื่องคงค้างทั้งสิ้น จำนวน ๙ เรื่อง</u>
๒	สำนักช่าง	-	๒	๒	-	๔	๔	
๓	สำนักปลัดฯ/ฝ่ายนิติการ	๑	-	๑	-	๒	๒	
๔	สำนักการศึกษา	-	-	-	-	-	-	
๕	สำนักคลัง	-	-	-	-	-	-	
๖	กองสวัสดิการฯ	-	-	-	-	-	-	
๗	กองยุทธศาสตร์ฯ	-	-	-	-	-	-	
๘	กองสารสนเทศฯ	-	-	-	-	-	-	
๙	สถานธนาฑูบาล	-	-	-	-	-	-	
	รวม	๑	๒	๓	-	๗	๗	

หมายเหตุ รวมจำนวน ๑๐ เรื่อง / ดำเนินการแล้ว จำนวน ๑ เรื่อง / อยู่ระหว่างดำเนินการ จำนวน ๙ เรื่อง

แผนภูมิแสดงสรุปผลการแก้ไขปัญหาของการรับเรื่องร้องเรียน/ร้องทุกข์  
 ของศูนย์ดำรงธรรมจังหวัดสุราษฎร์ธานี/ศูนย์ดำรงธรรมอำเภอเมืองสุราษฎร์ธานี  
 ณ เดือน มิถุนายน ๒๕๖๔ (เรื่องคงค้าง+เรื่องเข้าใหม่)



แผนภูมิแสดงสรุปผลการแก้ไขปัญหาของการรับเรื่องร้องเรียน/ร้องทุกข์  
 ของศูนย์ดำรงธรรมจังหวัดสุราษฎร์ธานี/ศูนย์ดำรงธรรมอำเภอเมืองสุราษฎร์ธานี  
 ประจำเดือน เดือน มิถุนายน ๒๕๖๔ (เรื่องเข้าใหม่)

