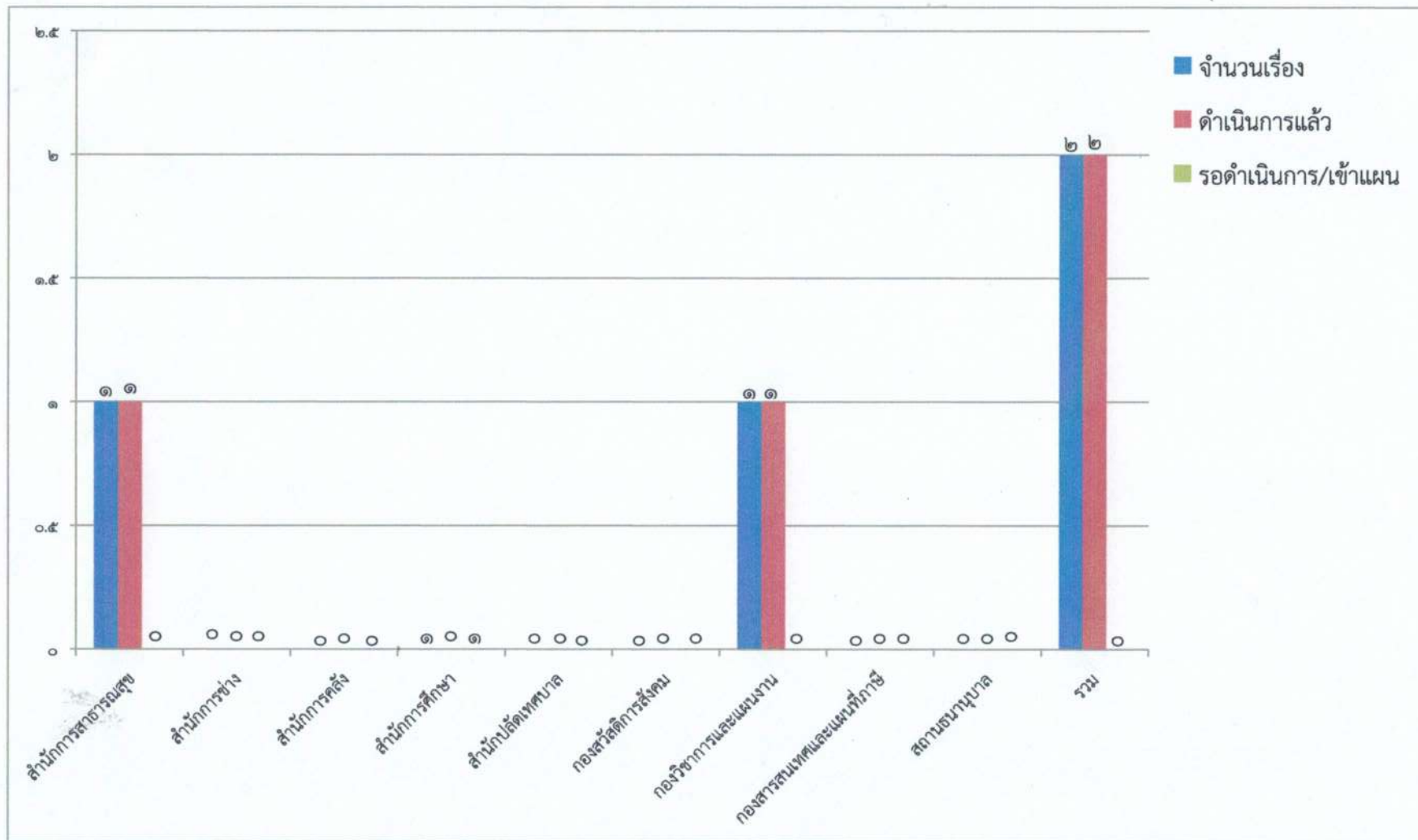


สรุปผลเรื่องร้องทุกข์/ร้องเรียน (ศูนย์ดำรงธรรมเทศบาลนครสุราษฎร์ธานี)
ประจำเดือน มกราคม ๒๕๖๔

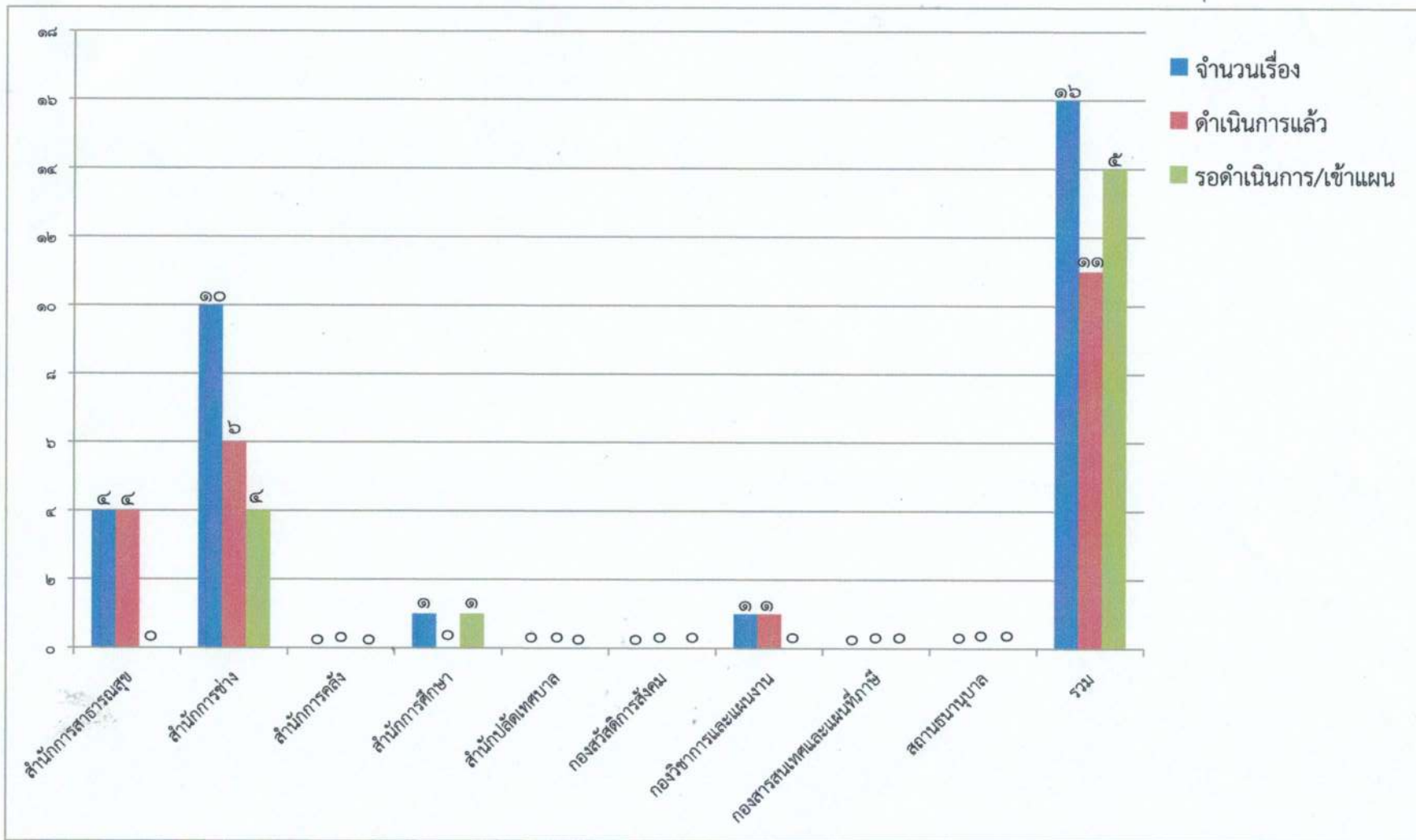
ที่	หน่วยงานที่ รับผิดชอบ	จำนวนเรื่อง/ผลของการดำเนินการแก้ไขปัญหา ประจำเดือน มกราคม ๒๕๖๔			เรื่องค้าง ยอดยกมาเดือน ธันวาคม ๒๕๖๓ - มกราคม ๒๕๖๔			หมายเหตุ
		ดำเนินการ แล้วเสร็จ	กำลัง ดำเนินการ	รวม	ดำเนินการ แล้วเสร็จ	กำลัง ดำเนินการ	รวม	
๑	สำนักงาน สาธารณสุขฯ	๑	-	๑	๓	-	๓	เรื่องค้างของแต่ละเดือน(ยอดยกมา) ๑. มกราคม ๒๕๖๓ จำนวน ๕ เรื่อง <u>รวมเรื่องค้างทั้งสิ้น จำนวน ๕ เรื่อง</u>
๒	สำนักงานช่าง	-	-	-	๖	๔	๑๐	
๓	สำนักปลัด	-	-	-	-	-	-	
๔	กองสวัสดิการฯ	-	-	-	-	-	-	
๕	สำนักงานการศึกษา	-	-	-	-	๑	๑	
๖	กองสารสนเทศฯ	-	-	-	-	-	-	
๗	สถานธนาอนุบาล	-	-	-	-	-	-	
๘	สำนักงานคลัง	-	-	-	-	-	-	
๙	กองวิชาการฯ	๑	-	๑	-	-	-	
	รวม	๒	-	๒	๙	๕	๑๔	

หมายเหตุ รวมจำนวน ๑๖ เรื่อง / ดำเนินการแล้ว จำนวน ๑๑ เรื่อง / อยู่ระหว่างดำเนินการทั้งสิ้น จำนวน ๕ เรื่อง

แผนภูมิแสดงสรุปผลการแก้ไขปัญหาของการรับเรื่องร้องเรียน/ร้องทุกข์
 ของศูนย์ดำรงธรรมเทศบาลนครสุราษฎร์ธานี
 ประจำเดือน มกราคม ๒๕๖๔ (เรื่องเข้าใหม่)



แผนภูมิแสดงสรุปผลการแก้ไขปัญหาของการรับเรื่องร้องเรียน/ร้องทุกข์
 ของศูนย์ดำรงธรรมเทศบาลนครสุราษฎร์ธานี
 ณ เดือน มกราคม ๒๕๖๔ (เรื่องคงค้าง+เรื่องเข้าใหม่)

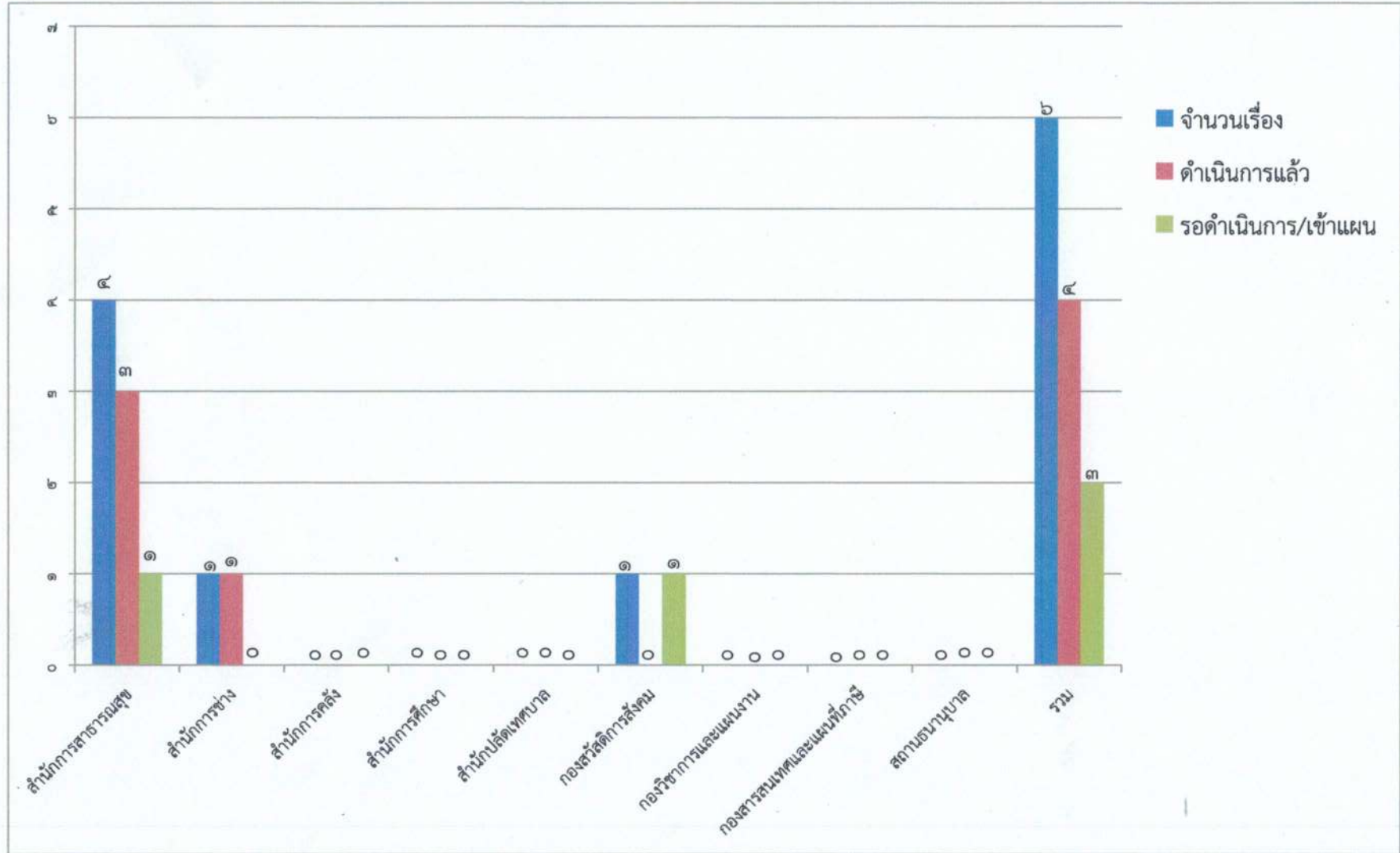


สรุปผลเรื่องร้องทุกข์/ร้องเรียน (ศูนย์ดำรงธรรมจังหวัดสุราษฎร์ฯ/ศูนย์ดำรงธรรมอำเภอเมืองฯ)
ประจำเดือน มกราคม ๒๕๖๔

ที่	หน่วยงานที่ รับผิดชอบ	จำนวนเรื่อง/ผลของการดำเนินการแก้ไขปัญหา ประจำเดือน มกราคม ๒๕๖๔			เรื่องคงค้าง ยอดยกมา เดือน ธันวาคม ๒๕๖๓ - มกราคม ๒๕๖๔			หมายเหตุ
		ดำเนินการ แล้วเสร็จ	กำลัง ดำเนินการ	รวม	ดำเนินการ แล้วเสร็จ	กำลัง ดำเนินการ	รวม	
๑	สำนักงาน สาธารณสุขฯ	๓	๑	๔	๒	-	๒	เรื่องคงค้างของแต่ละเดือน (ยอดยกมา) ๑. มกราคม ๒๕๖๓ จำนวน ๙ เรื่อง <u>รวมเรื่องคงค้างทั้งสิ้น จำนวน ๙ เรื่อง</u>
๒	สำนักงานช่าง	๑	-	๑	-	๖	๖	
๓	สำนักปลัด	-	-	-	-	-	-	
๔	กองสวัสดิการฯ	-	๑	๑	-	-	-	
๕	สำนักงานศึกษา	-	-	-	-	-	-	
๖	กองสารสนเทศฯ	-	-	-	-	-	-	
๗	สถานธนาอนุบาล	-	-	-	-	-	-	
๘	สำนักงานคลัง	-	-	-	-	-	-	
๙	กองวิชาการฯ	-	-	-	-	-	-	
	รวม	๔	๓	๖	๒	๖	๘	

หมายเหตุ รวมจำนวน ๑๕ เรื่อง / ดำเนินการแล้ว จำนวน ๖ เรื่อง / อยู่ระหว่างดำเนินการ จำนวน ๙ เรื่อง

แผนภูมิแสดงสรุปผลการแก้ไขปัญหาของการรับเรื่องร้องเรียน/ร้องทุกข์
 ของศูนย์ดำรงธรรมจังหวัดสุราษฎร์ธานี/ศูนย์ดำรงธรรมอำเภอเมืองสุราษฎร์ธานี
 ประจำเดือน เดือน มกราคม ๒๕๖๔ (เรื่องเข้าใหม่)



แผนภูมิแสดงสรุปผลการแก้ไขปัญหาของการรับเรื่องร้องเรียน/ร้องทุกข์
 ของศูนย์ดำรงธรรมจังหวัดสุราษฎร์ธานี/ศูนย์ดำรงธรรมอำเภอเมืองสุราษฎร์ธานี
 ณ เดือน มกราคม ๒๕๖๔ (เรื่องคงค้าง+เรื่องเข้าใหม่)

